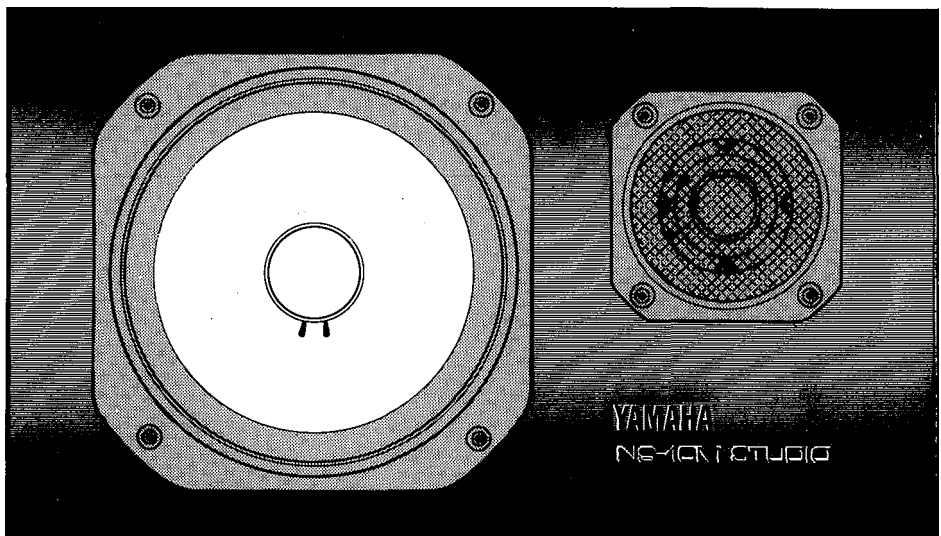


YAMAHA



NS-10M STUDIO

MONITOR SPEAKER SYSTEM
EXCEINTE MONITOR
MONITORLAUTSPRECHER

Als erstes möchten wir Ihnen dafür danken, daß Sie sich für den NS-IOM Studio entschieden haben. Seine Qualität als Referenzmonitor für professionelle Studiozwecke hat sich also auch in Ihrer Umgebung herumgesprochen. Man kann diese Box aber auch ohne weiteres im Homerecordingbereich oder mit der Stereoanlage verwenden. Bitte lesen Sie sich diese Bedienungsanleitung kurz durch.

VORSICHTSMASSNAHMEN

- Den Verstärker/die Endstufe ausschalten, bevor Sie die Boxen anschließen.
- Pegel oberhalb der angegebenen Nenn-Leistung vermeiden, da Sie zu bleibenden Schäden führen können.
- Auf die Polarität achten, d.h. (h-) an (-l-) und (-) an (-) anschließen. Wenn die Kanäle vertauscht werden, ist das Stereobild spiegelverkehrt, was zu Fehleinstellungen führen kann.
- Die Woofer sind nicht abgedeckt. Berühren Sie sie niemals (auf keinen Fall die Mitte), um Schäden zu vermeiden. *
- Optimal funktioniert der NS-IOM STUDIO nur, wenn man nicht zu dünne Lautsprecherkabel verwendet.

EIGENSCHAFTEN

Woofer

Durchmesser: 18cm (7 Zoll), konische Membran aus speziell entwickeltem Pappmaterial mit äußerst exaktem Bewegungsverhalten und übersteuerungsfester Wiedergabe. Die Membran wiegt nur 3,7 Gramm und reagiert auch bei niedrigem Pegel sehr exakt. Auch die Leistungslinearität kann sich sehen lassen.

Tweeter

Der 3,5 (1 -3/8 Zoll) große Dome-Tweeter besteht aus zwei weichen Harzsorten (geschichtet). Durch das neue Herstellungsverfahren sind beide Harzlagen sehr eben. Darüberhinaus befinden sich die Aufhängung und der Dome auf derselben Achse. Der Dome und die Halterung wiegen nur 0,6 Gramm, Spannungsprünge werden daher ohne Verzerrung gemeistert.

Gehäuse

Das Gehäuse ist aus hochwertiger siebenfach lackierter Spanplatte mit Naturholzbeschichtung. Qualität und Ästhetik kann man also doch miteinander in Einklang bringen.

Frequenzweiche

Libersteuerungsfeste Feldmagnete und hochwertige MP Kondensatoren sorgen für einen reibungslosen Übergang bei minimalem Verlust und geringer Übersteuerung.

Lautsprecheranschlüsse

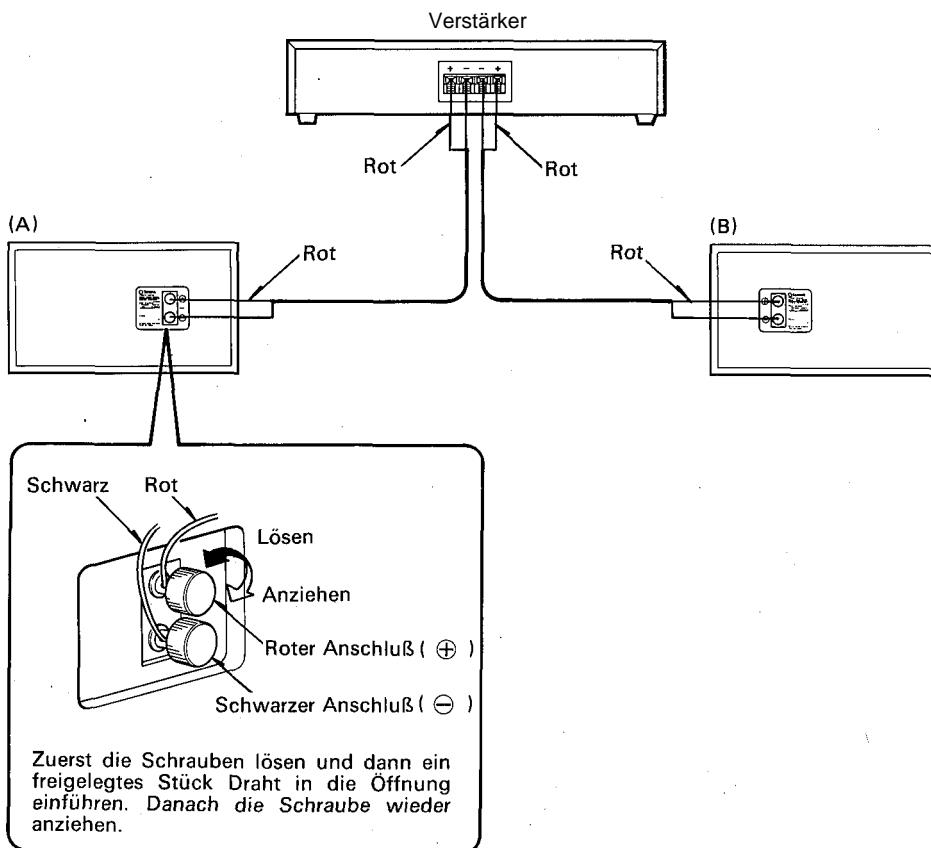
Zwei Schraubklemmen für dircke Lautsprecherkabel.

ANSCHLUSS

VOR DEM ANSCHLIESSEN DER BOXEN DEN VERSTÄRKER AUSSCHALTEN !

- **Anschließen der Boxen**

Beim Anschließen der Lautsprecher an den Verstärker auf Kanaltreue achten, d.h. daß die R (oder RIGHT) Buchsen des Verstärkers auch tatsächlich mit der rechten Box verbunden werden. Immer darauf achten, daß die rote (+) bzw. schwarze (-) Buchse des Verstärkers mit der roten (+) bzw. schwarzen (-) Buchse der Box verbunden wird. Unrichtige Anschlüsse gehen auf Kosten der Klangqualität.



- **Aufstellung**

Die NS-10M STUDIO können sowohl senkrecht als auch waagrecht aufgestellt werden. Achten Sie bei der Aufstellung auf obige Grafik: Box A sollte links und Box B rechts des Mischpults (Verstärkers) aufgestellt werden. Beide Boxen sind mit A bzw. B (rechts der Seriennummer) gekennzeichnet. •

- **Tanzen bei großer Lautstärke**

Es kann Vorkommen, daß die Boxen bei großer Lautstärke anfangen zu vibrieren und zu tanzen. Das kann man ausschalten, indem man die Gummi-Beschichtung an der Gehäuseunterseite anbringt.

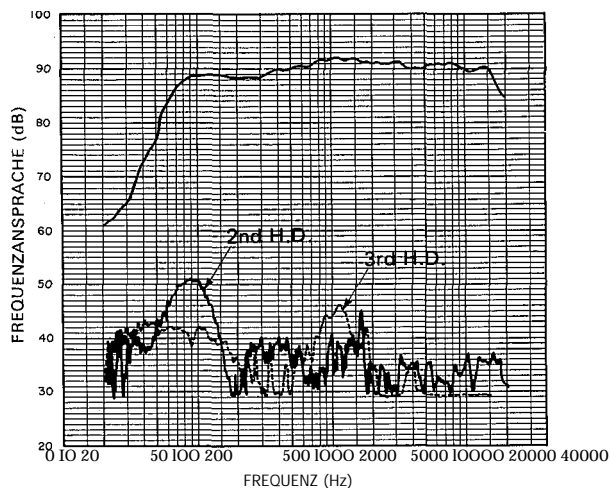
TECHNISCHE DATEN

Frequenzgang	60Hz~20kHz'
Leistung	Programm; 60W Max.:120W
Nenn-Impedanz	80
Schalldruck	90dB SPL (bei 1W, bei einer Entfernung von 1m)
Übergangsfrequenz:	2kHz
Bestückung	Tieftöner; JA1801 (Durchmesser: 18cm) Höhen; JA0518A (3,5 cm, soft dorne)
Volumen	10,41, geschlossen
Abmessungen (B x H x T)	381,5mm x 215mm x 197,5mm
Gewicht	6,3 kg (1 Box)
Lieferumfang	Gummi-Beschichtung

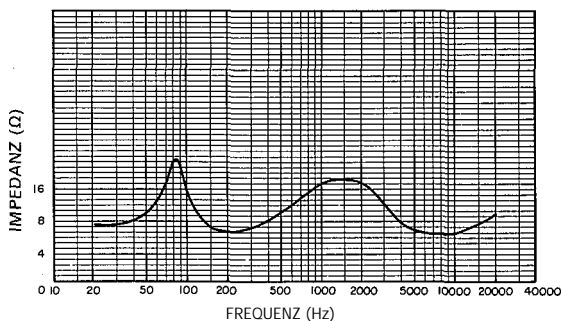
* Änderungen der technischen Daten ohne Vorankündigung jederzeit vorbehalten.

DER NS-10M STUDIO IM TEST

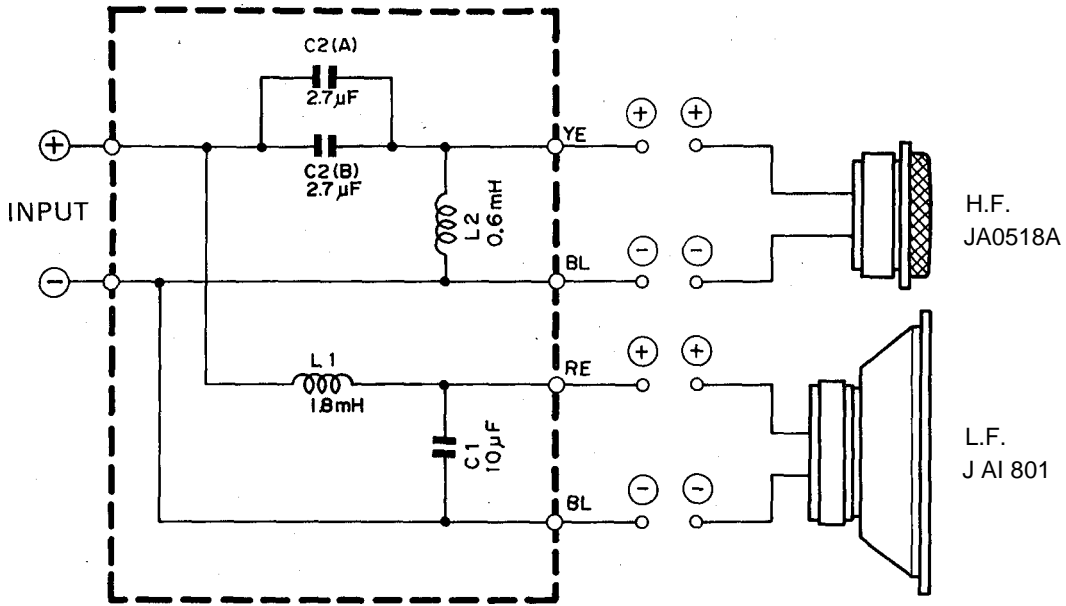
**FREQUENZGANG/NICHT-LINEARE
VERZERRUNG**
(1W, Abstand: 1m in schalltotem Raum)



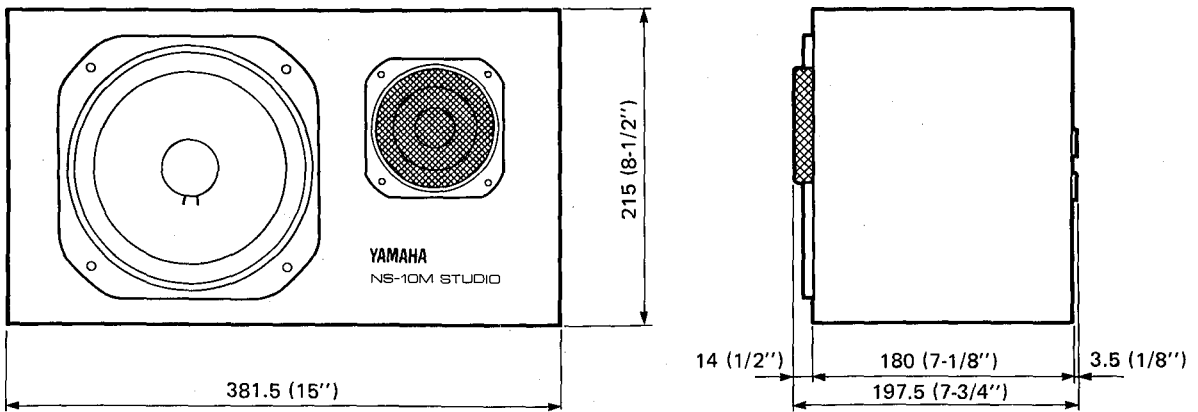
IMPEDANZ-FREQUENZ VERHÄLTNIS



BLOCKSCHALTBILD



ABMESSUNGEN



Einheit: mm (Zoll)

YAMAHA

NIPPON GAKKI CO., LTO. HAMAMATSU, JAPAN

SERVICE

The NS-10M STUDIO are supported by Yamaha's worldwide network of factory trained and qualified dealer service personnel. In the event of a problem, contact your nearest Yamaha dealer.

Les enceintes NS-10M STUDIO sont prises en charge par le réseau mondial de Yamaha avec ses usines et son personnel de service qualifié. En cas de problème, contactez le concessionnaire Yamaha le plus proche.

Dem NS-10M STUDIO steht das weltweite Yamaha Kundendienstnetz mit qualifizierten Technikern zur Verfügung. Im Falle einer Störung sofort den Fachhandel in Ihrer Nähe benachrichtigen.